



INTEGRATED
PROJECTS
MANAGEMENT s.r.l.

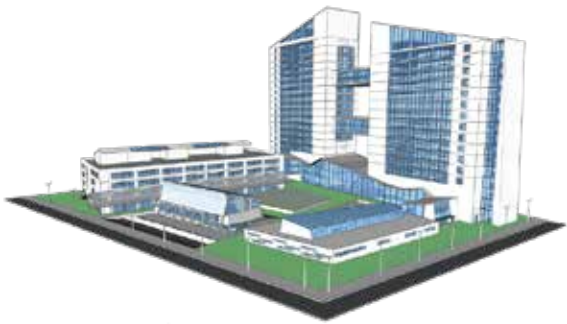


▶ **Ready.
For the future.**

- ▶ **Ingegneria e Architettura**
- ▶ **Building Automation**
- ▶ **Sviluppo Applicativi**
- ▶ **Impianti Tecnologici e Industriali**

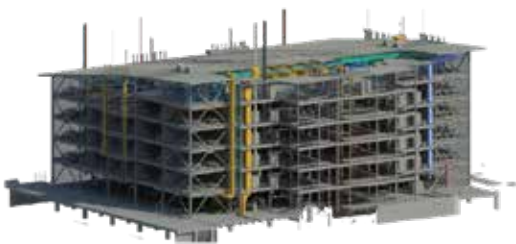
systemipm.com

IPM srl è una società italiana leader nel settore della progettazione e dell'ingegneria, realizziamo progetti di altissima qualità tecnica, innovativa nei processi di Building Automation, Sviluppo applicativi, Impianti Tecnologici e Industriali



Progettazione

- Studi di fattibilità
- Progettazione preliminare
- Progettazione definitiva
- Progettazione esecutiva
- Building Information Modeling
- Verifiche progettuali per a validazione
- Coordinamento per la sicurezza
- Direzione lavori, misura e contabilità
- Collaudi
- Verifiche di vulnerabilità sismica



Design technologies

- Realtà aumentata e virtuale
- Business Intelligence
- Digital implementation
- Foto Rendering e Video Rendering
- Web App
- BIM
- Data visualization
- Information Technologies
- Modelli di visualizzazione immersiva



Technical consulting

- Sopralluoghi
- Audit di progettazione
- Ingegneria strutturale
- Ingegneria MEP (mechanical, electrical and plumbing)
- Antincendio
- Laser Scanner
- Fotogrammetria aerea con drone

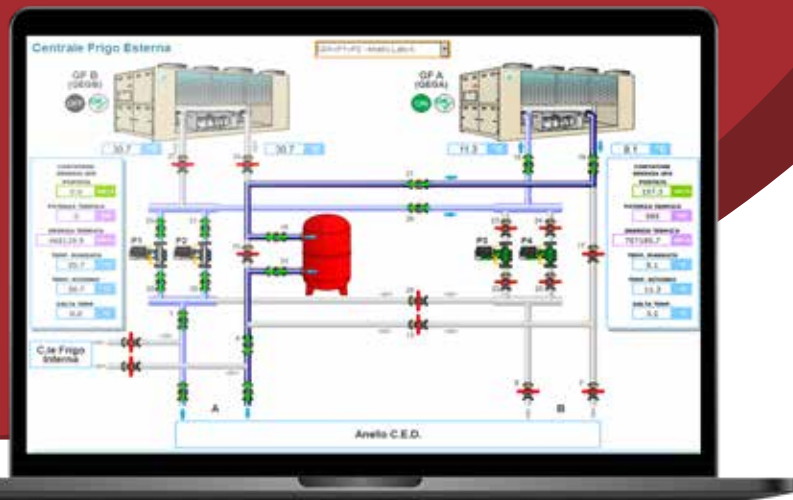


Gestione e pianificazione

- Project Management
- Gestione della sicurezza
- Gestione appalti e consulenza gare d'appalto
- Manutenzione predittiva
- Analisi dei dati
- Gestione dell'opera

BMS

Building Management Systems



I BMS (Building Management Systems) sono sistemi per la gestione integrata di tutte le funzioni tecnologiche di un edificio che comprendono sistemi per il controllo accessi, sicurezza, rilevazione incendi, luci, ascensori intelligenti, climatizzazione, sia in loco che da remoto, offrendo la possibilità di intervenire tempestivamente ed evitare situazioni di emergenza che potrebbero causare danni a zone sensibili, tenendo sotto controllo i picchi ed evitando inutili sprechi.

L'utilizzo di un BMS permette di storicizzare ogni singolo evento relativo alla funzione di impianti ed apparecchiature: la disponibilità dei dati consente di pianificare interventi per ottenere piani di efficientamento ed una corretta gestione del rischio.

Sostenibilita' e Green Building

La nostra Società sta ampliando il suo sistema di servizi di ingegneria ed architettura per promuovere la sostenibilità nel settore delle costruzioni. In particolare, l'approccio progettuale sviluppato in IPM è rivolto a valorizzare, in maniera sinergica, l'edilizia ecocompatibile e gli edifici ad impatto zero (Net Zero Buildings), l'efficienza energetica e l'impiantistica legata alle fonti rinnovabili, nella consapevolezza che soltanto attraverso uno sforzo di progettazione integrata e di coordinamento è possibile creare un edificio armonioso ed efficiente. L'obiettivo sia a breve che a lungo termine è quello non soltanto di misurare l'impatto ecologico di un manufatto edilizio, ma anche di ridurlo in modo sensibile durante il suo ciclo di vita. E' necessario cercare soluzioni tecnologiche adeguate ed economicamente vantaggiose in relazione alle diverse situazioni, traducendo i temi della sostenibilità ambientale nei processi edilizi che riguardano le nuove costruzioni di edifici in classe A, la ristrutturazione e il recupero edilizio o restauro, la riqualificazione ambientale delle aree urbane.





Società certificata UNI EN ISO 9001:2015 sistemi di gestione per la qualità.
Società certificata EN ISO 9001 RT-21 per attività di Verifica della progettazione ai fini della validazione.
Società certificata UNI EN ISO 14001:2015 sistemi di gestione ambientale.
Società certificata ISO 45001:2018 sistemi di gestione sicurezza.

▶ Via Pietro Nenni 1
00047 Marino RM
P.I./C.F. 14289711005
REA RM – 1510575.

▶ Tel: +39 06 90287 311
▶ info@systemipm.com

systemipm.com